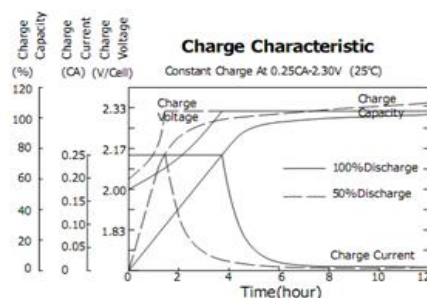


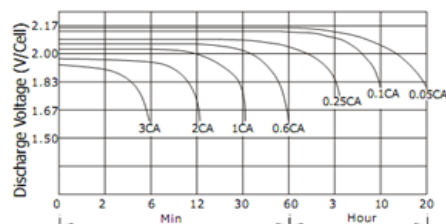


# UPSA 12-250

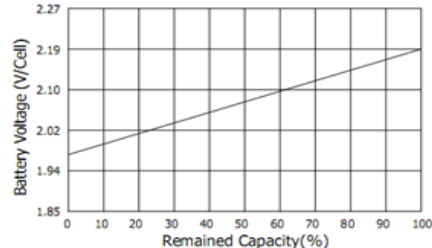
Životnost akumulátorů UPSA je 10 let



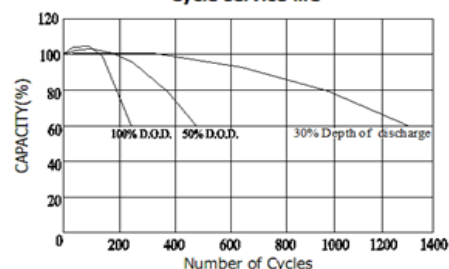
Discharge Characteristic (25°C)



Relationship of OCV and state of charge

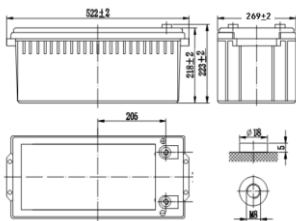


Cycle service life



## Specifikace

Jmenovité napětí [V]	12
Jmenovitá kapacita / 25°C [Ah]	250
Životnost akumulátorů při 25°C	10 let
Série	High Rate
<b>Rozměry</b>	
Délka [mm]	522
Šířka [mm]	269
Výška [mm]	223
Průměrná hmotnost [kg]	68
Terminál	M8



## Charakteristiky

Kapacita 25°C	10hod. (250Ah)	
Vnitřní odpor [mΩ]	25°C	3
Teplota závislá na kapacitě (10hod.)	40°C	102%
	25°C	100%
	0°C	85%
	-15°C	65%
Samovybití při 25°C (průměrně)	- 3% z kapacity měs.	
Nabíjecí napětí 25°C	Cyklicky	14.5~14.9V(-30mV/°C) max. proud 13,5A
	Plovoucí	13.6~13.8V(-20mV/°C)

## Konstantní proudová vybíjecí charakteristika (A), 25°C

Konc.Nap./Čas	5min.	8min.	10min.	15min.	30min.	60min.	90min.	10hod.	20hod.
1,60V	946,50	776,20	701,90	517,70	295,40	165,40	131,90	26,00	13,77
1,67V	881,20	727,70	670,40	505,80	290,30	162,80	130,00	25,77	13,50
1,70V	853,80	710,00	661,20	488,50	282,50	159,40	127,70	25,50	13,27
1,75V	781,90	652,30	604,20	448,50	269,30	152,30	122,69	25,27	13,00
1,80V	675,40	578,50	533,80	417,70	258,10	150,30	120,58	25,00	12,88

## Konstantní watová vybíjecí charakteristika (Watt), 25°C

Konc.Nap./Čas	5min.	8min.	10min.	15min.	30min.	60min.	90min.	10hod.	20hod.
1,60V	1 692,30	1 400,00	1 269,20	965,40	573,10	325,40	262,70	52,00	27,54
1,67V	1 592,30	1 334,60	1 234,60	950,00	566,20	322,30	260,80	51,54	27,00
1,70V	1 576,90	1 319,20	1 230,80	923,10	553,80	315,80	257,30	51,00	26,54
1,75V	1 461,50	1 223,10	1 134,60	846,20	530,80	304,20	247,30	50,54	26,00
1,80V	1 273,10	1 096,20	1 013,50	798,80	515,40	300,40	243,50	50,00	25,77

## UPS Technology, spol. s r. o.

Železná 5, 619 00 Brno, tel. 545 420 299, fax 545 420 297, e-mail ups@ups.cz